



Návod pro fotodokumentaci stávající kotle na pevná paliva

K žádosti bude doložena fotodokumentace stávajícího kotle na tuhá paliva s ručním přikládáním (4 barevné fotografie), která bude obsahovat následující pohledy:

Foto č. 1 – Čelní pohled na kotel



Foto č. 2 – Boční pohled na kotel se záběrem prostoru kotelny (napojení na otopnou soustavu)



Foto č. 3 – Připojení kotle na otopnou soustavu – boční pohled

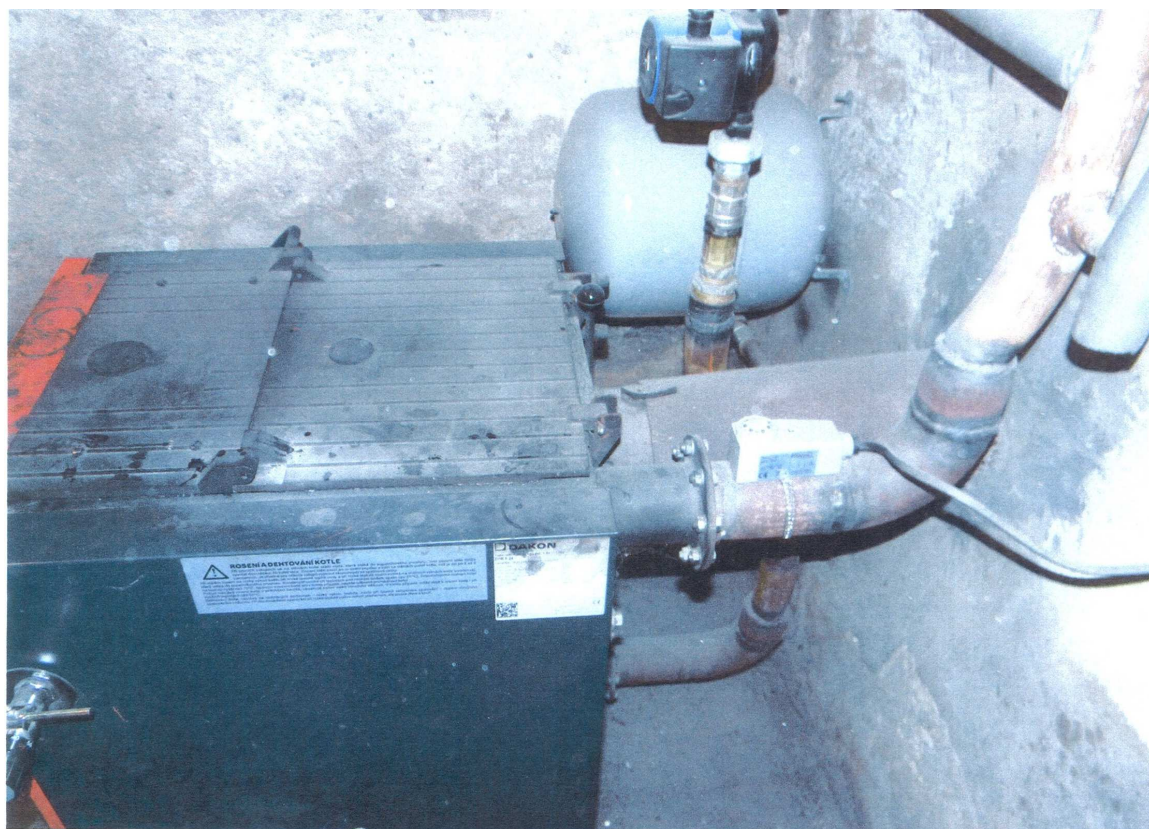
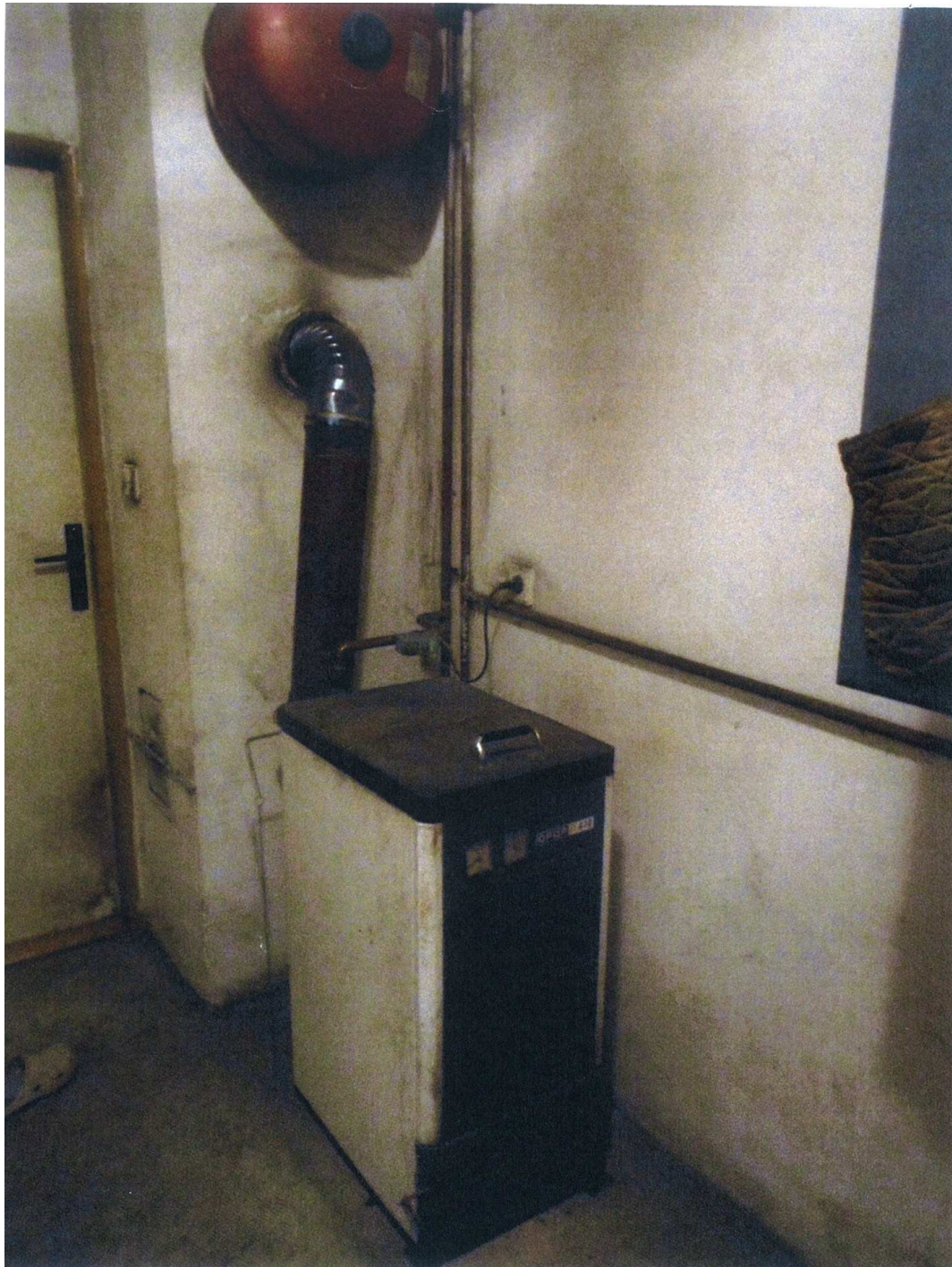


Foto č. 4 - Připojení kouřovodu kotle do komína



Popis a vysvětlení

